



Giresse Cup

Livret d'Accueil

Tournoi U10 et U12

17 et 18 juin 2023

Balma



Mots de bienvenue

LE MOT DU PRÉSIDENT



Grâce au Challenge Leroy que nous organisons depuis 1988, nous avons développé une véritable compétence dans l'organisation de tournois de gala.

*Cette réussite qui dure depuis 30 ans nous permet d'aborder sereinement l'organisation de ce nouvel événement unique : **la Giresse Cup**.*

Prévu chaque année en fin de saison avec Alain GIRESSSE, ce tournoi de gala implique des clubs professionnels européens et des tops clubs amateurs venant de toute la France. Planifié autour des catégories U10 et U12, il offre un plateau prestigieux mais surtout l'opportunité de faire de ce rassemblement une véritable fête du football. Pour cette première édition, le club et Alain GIRESSSE ont souhaité ajouter au sportif, une dimension sociale à travers un partenariat avec l'Unicef. Ce partenariat vise à rappeler le droit fondamental pour les enfants : celui de jouer et de pratiquer un sport. Hasard du calendrier, la première édition se tiendra le week-end de la fête des pères, les 17 et 18 juin 2023.

Roger CAU, président du Balma Sporting Club

*En partenariat avec l'**UNICEF***



Alain GIRESSSE

Odile LAURENT-MALLET

Présidente de l'Unicef Midi-Pyrénées

Planning général Giresse Cup

Samedi 17 juin 2023

9h00	Réception des équipes
9h30	Cérémonie d'ouverture
10h00	Présentation des équipes
11h15	Début de la phase 1 et quizz UNICEF
	Pause déjeuner
14h00	Reprise et fin de la phase 1
16h20	1/8 ^{ème} de finales
18h15	Réception officielle (institutionnels, représentant des clubs, partenaires)

Dimanche 18 juin 2023

9h30	Phases éliminatoires et matches de classement
	Pause déjeuner + tirage tombola
13h15	Reprise et fin des matches de classement
14h40	Finale U10
15h10	Finale U12
15h40	Remise des récompenses



La Giresse Cup aura lieu au

Complexe sportif Nicolas CAMPAILLA

17 AVENUE DES AÉROSTIERS

31130 BALMA



Accès à partir de la Gare Matabiau

Métro ligne A station Marengo SNCF - direction Balma-Gramont

Sortir station Balma-Gramont (dernière station)

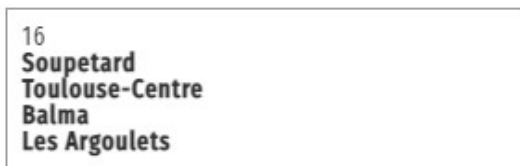
Prendre bus ligne 84 – direction Fonsegrives Collège

Descendre station Caraïbes

Accès en véhicules

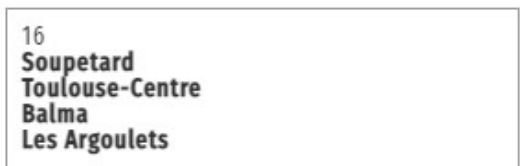
Depuis le péage Toulouse Nord - Direction Montpellier (périphérique intérieur)

Prendre sortie 16 Soupetard – Balma



Depuis le péage Toulouse Sud - Direction Bordeaux (périphérique extérieur)

Prendre sortie 16 Soupetard – Balma



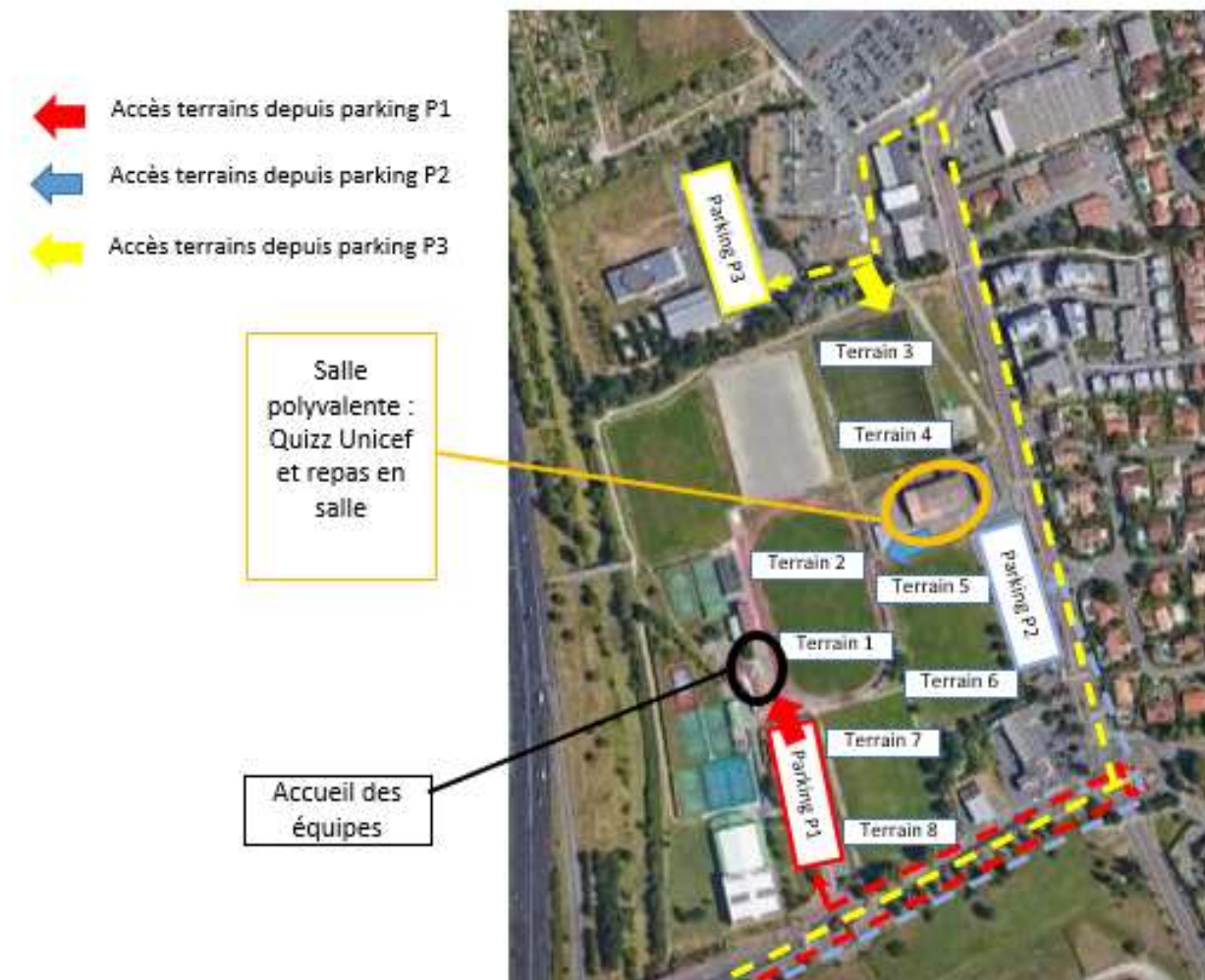
Accès / Parkings / plan site

Sortie 16 - Entrée dans Balma

Accès parking P1 : demi-tour au 2eme rond-point puis 1^{ère} à droite

Accès parking P2 : 2ème rond-point à gauche, rond-point suivant à gauche

Accès parking P3 : continuer jusqu'au rond-point Intermarché à gauche



Règlement

ARTICLE 1 : GENERALITES

Le Balma Sporting Club organise un tournoi de fin de saison les samedi 17 et dimanche 18 juin 2023.

Les règlements FFF des différentes catégories seront appliqués.

ARTICLE 2 : ASSURANCES

Le comité d'organisation décline toute responsabilité quant aux accidents ou blessures relatifs à tous joueurs, dirigeants ou accompagnateurs. Tous les joueurs et dirigeants doivent être assurés.

ARTICLE 3 : EQUIPEMENTS

Les équipes doivent se présenter avec 2 jeux de maillots de couleurs différentes (ou au minimum avec un jeu de chasuble) et un ballon (taille 4). Les matchs se déroulent sur des terrains en herbe et sur 1 terrain synthétique. Prévoir les chaussures adéquates.

ARTICLE 4 : QUALIFICATION DES JOUEURS ET CATEGORIE D'AGE

Les équipes s'engagent à ne faire jouer que des joueurs licenciés pour la saison 2022-2023.

L'incorporation de joueurs étrangers au club est autorisée.

La fiche d'inscription (**Annexe du livret d'accueil**) doit être remise à la table de marque complétée, et ce, dès votre arrivée le samedi matin. Les licences pourront être demandées tout au long du tournoi.

Le tournoi est ouvert aux catégories suivantes :

- U10 (foot à 8) : nés en 2013
- U12 (foot à 8) : nés en 2011

ARTICLE 5 : DEROULEMENT DE LA COMPETITION

	U10	U12
Nombre d'équipes	20 équipes	20 équipes
Phase de poules	5 poules de 4 équipes Durée match : 15'	5 poules de 4 équipes Durée match : 20'
Phase finale	1/8 finale +1/4 finale+ ½ finale + matches de classement Durée match : 20'	1/8 finale +1/4 finale+ ½ finale + matches de classement Durée match : 25'
Finale	Durée match : 2 * 10'	Durée match : 2 * 13'

- Les points des matches des poules sont attribués de la façon suivante :
 - Match gagné 4 points
 - Match nul 2 points
 - Match perdu 1 point
 - Forfait 0 point (défaite 3-0) le forfait est constaté 5 min après l'heure de début de la rencontre.

- A l'issue des matches de poule, les critères suivants sont retenus pour le classement de chaque poule :
 1. Les points
 2. Le goal-average particulier

3. Le goal-average général
4. La meilleure attaque
5. La meilleure défense.

En cas d'égalité parfaite dans les phases de poules, une épreuve de tirs aux buts sera effectuée avec 3 tirs minimum par équipe (avec le même nombre de tirs par équipe) jusqu'à ce qu'une équipe prenne l'avantage.

En cas d'égalité à l'issue des matches de classement, des quarts de finales, demi-finales et finales, recours aux tirs aux buts avec 3 tirs minimum par équipe.

ARTICLE 7 : QUIZZ LIGUE LFO UNICEF

Chaque équipe doit participer à un quizz. La présence à ce quizz est obligatoire et intervient dans le classement du fair-play (cf. récompenses).

ARTICLE 8 : REMPLACEMENTS

Le nombre de remplaçants est limité à 6 joueurs (changements sur un arrêt de jeu avec accord de l'arbitre).

Tout joueur remplacé pourra rejouer au cours de la même partie.

ARTICLE 9 : ARBITRAGE

Des arbitres officiels seront en charge de l'arbitrage central et les arbitres de touche seront des jeunes joueurs du BALMA SC.

Les litiges éventuels seront tranchés par la commission du tournoi.

ARTICLE 10 : RAPPEL DE QUELQUES REGLES

- Dégagement du gardien : dégagement au pied du gardien de volée (ou demi-volée) n'est pas autorisé. Seuls les dégagements à la main ou au pied ballon posé au sol sont autorisés.
- Passe au gardien : la règle du foot à 11 est appliquée (coup franc indirect avec mur à l'endroit de la faute) lorsque le gardien récupère à la main une passe d'un coéquipier.
- Hors-jeu : à la zone des 13 mètres pour les U10 ; milieu de terrain pour les U12.

ARTICLE 11 : SANCTIONS

L'arbitre pourra exclure temporairement un joueur pour 3 minutes en cas de faute ou de problème de comportement (carton blanc) en laissant son équipe en infériorité numérique.

En cas de faute ou comportement grave d'un joueur, d'un éducateur ou d'un parent/proche, le comité d'organisation peut décider l'exclusion définitive de celui-ci pour le reste du tournoi.

ARTICLE 12 : ORGANISATION

Chaque équipe engagée doit avoir pris connaissance de ce règlement et s'engage à le respecter.

Le Comité d'Organisation du tournoi se réserve le droit de modifier à tout moment le règlement pour la bonne marche du tournoi.

ARTICLE 13 : RECOMPENSES

Tous les joueurs seront récompensés.

Un trophée du meilleur joueur, du meilleur gardien et de l'équipe la plus fair-play seront attribués dans chaque catégorie.

Les coupes des 2 vainqueurs seront gravées au nom des équipes gagnantes et resteront au club du Balma SC.

Chaque vainqueur repartira avec une réplique.

Suivi des résultats

Via Tournify

QR Code



Ou lien internet : www.tournify.fr/live/giressecup2023

Contact

Benoît TEOULET – 06 43 52 97 85 – benoit.teoulet@orange.fr



FICHE D'INSCRIPTION

Nom du Club :

Catégorie :

N°	Nom joueur	N° de licence
1		
2		
3		
4		
5		
6		
7		
8		
9		
10		
11		
12		
13		
14		

N°	Nom éducateur	N° de licence	N° de téléphone
1			
2			

Je, soussigné, dirigeant accompagnateur du club, atteste que les joueurs inscrits sur la fiche d'inscription sont en conformité avec les règlements de la Ligue de Football.

Je décline, par la présente, toute responsabilité du BALMA SC en cas de blessure d'un joueur.

Je confirme avoir pris connaissance du règlement du tournoi.

Date : / /

Signature :